

Használati utasítás

WI-FI



- ※ A készülék használata előtt gondosan és alaposan olvassa el ezt az útmutatót !
- ※ Mentse el a kézikönyvet későbbi felhasználás céljából.

TARTALOM

Bevezetés a WI-FI funkciókba 1

Töltse le és telepítse a firmware-t 2

Állítsa alaphelyzetbe a WI-FI légkondicionáló modult 4

Okostelefonnal, csatlakozzon a WIFI-hez vagy a Hotspot-hoz

Konfigurálja az eszközöket 5

Eszközök kezelése 6

Egyéb 7

A: <<hibamódok>> 7

Bevezetés a WI-FI funkciókba

A légkondicionáló rendszer távelérés technológiával van felszerelve, a kijelzőpanelhez csatlakoztatott egység belsejében egy WI-FI modullal és a légkondicionáló indításának parancsával. A légkondicionáló rendszer állandó kapcsolatban áll egy vezeték nélküli útválasztóval vagy az internethez csatlakoztatott hozzáférési ponttal. Az Internethez csatlakoztatott mobil terminálok, például okostelefonok és táblagépek, amelyekbe telepítve van a speciális illesztőprogram-szoftver, valamint a helyileg sikeresen konfigurált WI-FI modulok, távvezérlőként használhatók.

Töltse le és telepítse a firmware-t

A vezérlőszoftver az alábbiak szerint tölthető le és telepíthető.

1. Mobil terminálok, például okostelefonok és táblagépek esetén (csak Android 4.1 és iOS 6.0 vagy újabb) keresse meg és töltsse le az „AC Freedom” elemet a Google Playből vagy az App Store-ból, és telepítse a rendszerére.
2. Használhatja mobil terminálját (csak Android 4.1 és iOS 6.0 vagy újabb) a „QR-kód” beolvasásához (lásd 1. ábra) egy harmadik féltől származó leolvasó eszköz segítségével, amely automatikusan átirányítja Önt az AC Freedom letöltési felületére, így letöltheti és telepítő program.



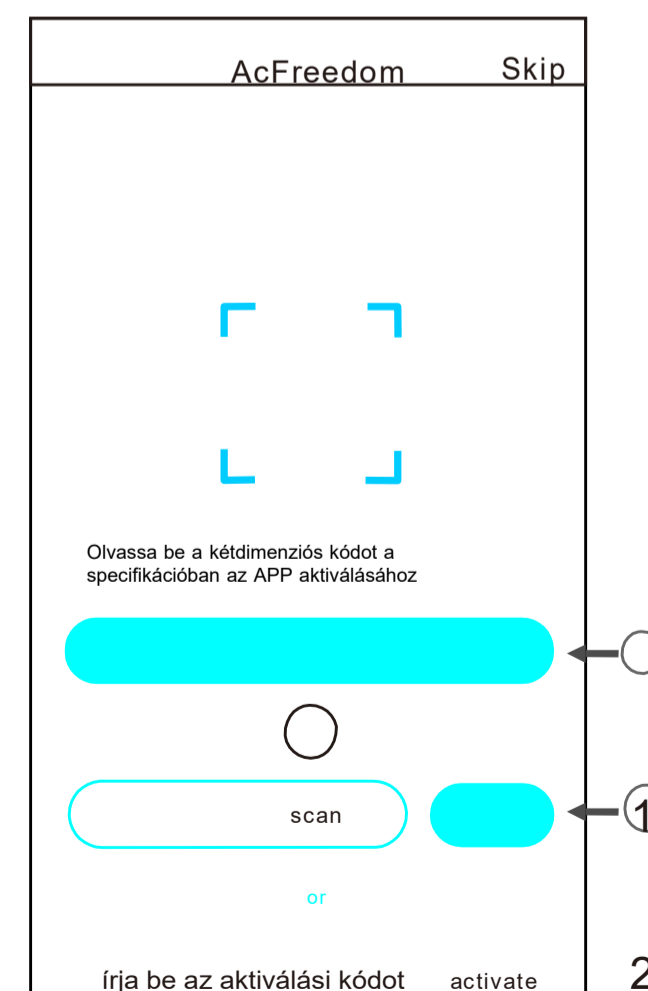
Android



IOS

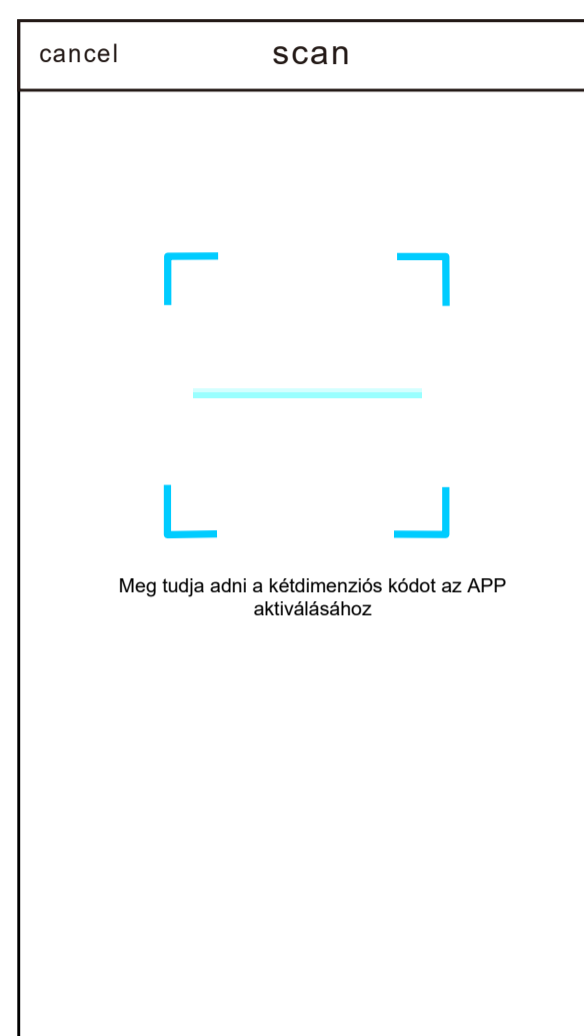
ábra 1

A firmware telepítése után adja meg a "Szkennelési felületet" (az üdvözlő oldal letöltéséhez). A beolvasási felületen kétféle bejelentkezés található (lásd 2. ábra):



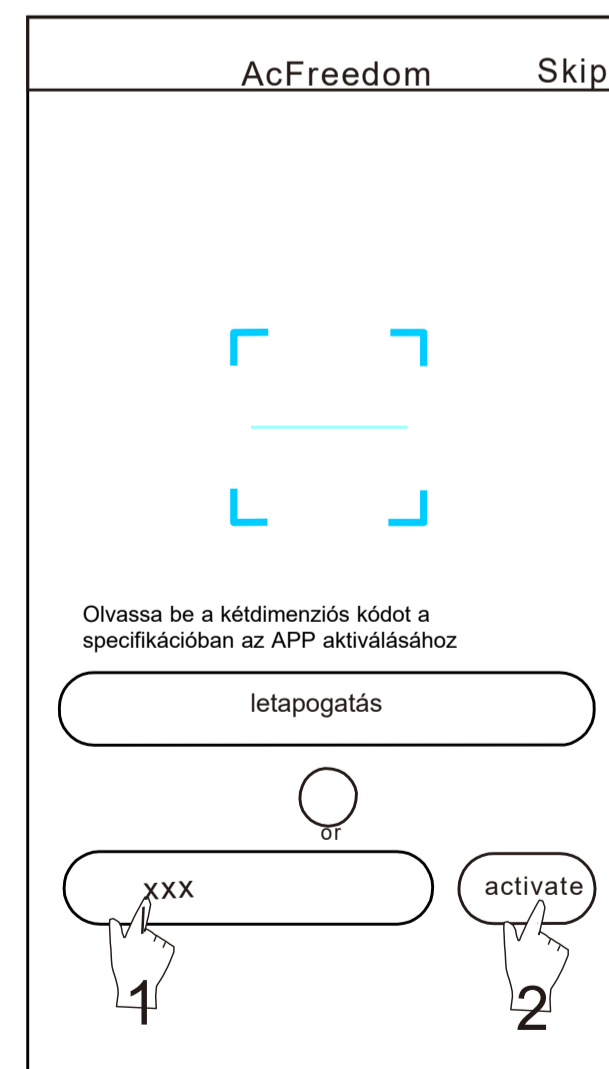
Töltse le és telepítse a firmware-t

1. Kattintson a "beolvasás" elemre, és olvassa be a jobb oldalon található QR-kódot.



3. ábra

2. Írja be az aktiválási kódot (6364d)
Írja be az aktiválási kódot azon a területen, ahol az "aktiválási kód megadása" történik (lásd 4. ábra)



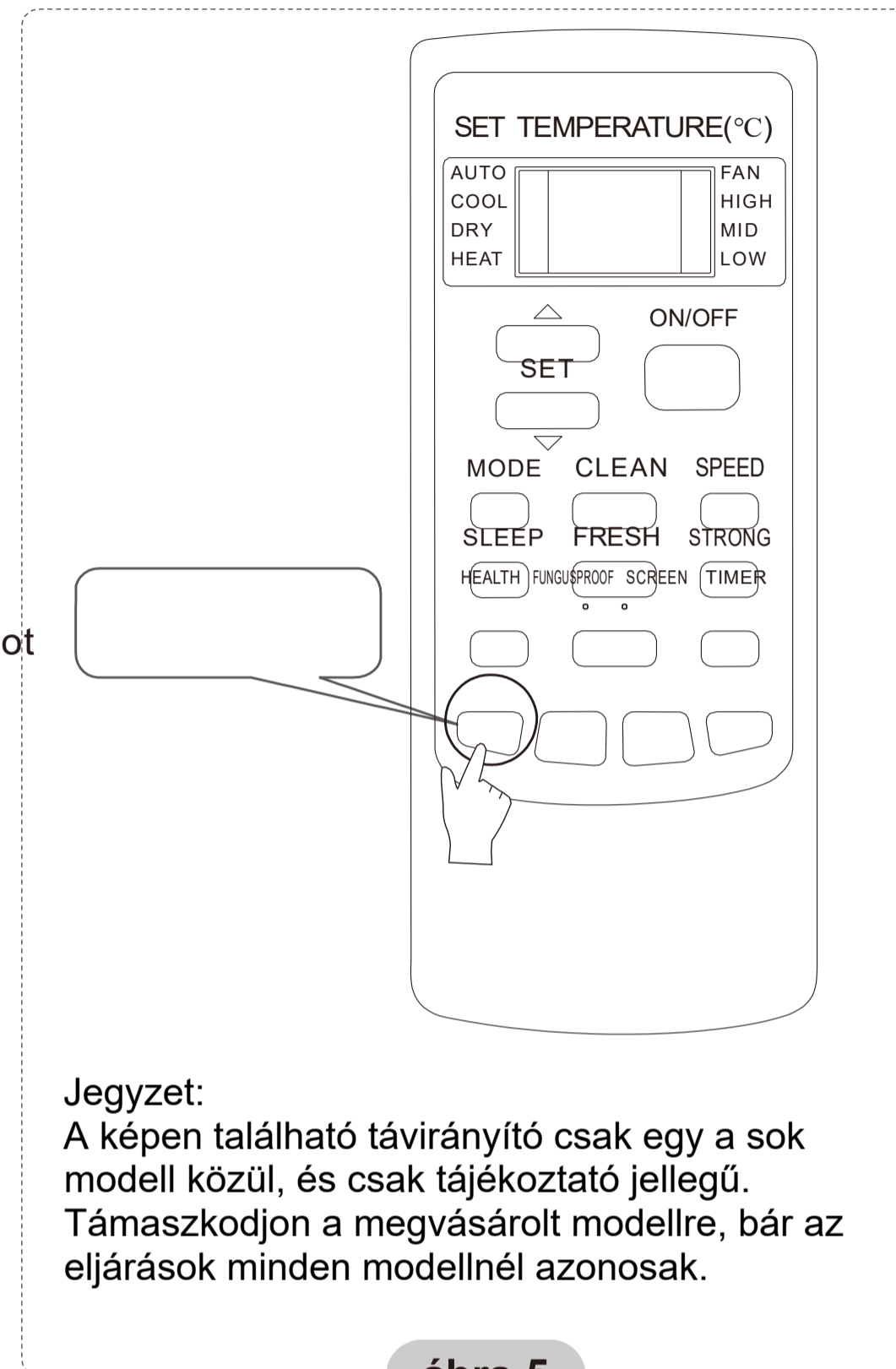
kép 4

Állítsa alaphelyzetbe a WI-FI légkondicionáló modult

A konfiguráció első használata vagy a csatlakoztatott vezeték nélküli útválasztó megváltoztatása után a légkondicionáló belsejében lévő WI-FI modult vissza kell állítani.

A modul visszaállítása:

Nyomja meg az „EGÉSZSÉG” gombot a távirányító nyolcszor (lásd 5. ábra) a légkondicionáló bekapcsolása után 5 másodpercen belül. Az alaphelyzetbe állítás nem történik meg, amíg nem hall két hangjelzést.



Jegyzet:

A képen található távirányító csak egy a sok modell közül, és csak tájékoztató jellegű. Támaszkodjon a megvásárolt modellre, bár az eljárások minden modellenél azonosak.

ábra 5

Okostelefon, csepp vagy más mobil terminál csatlakozik a WIFI-hez vagy a

Csatlakozási pont

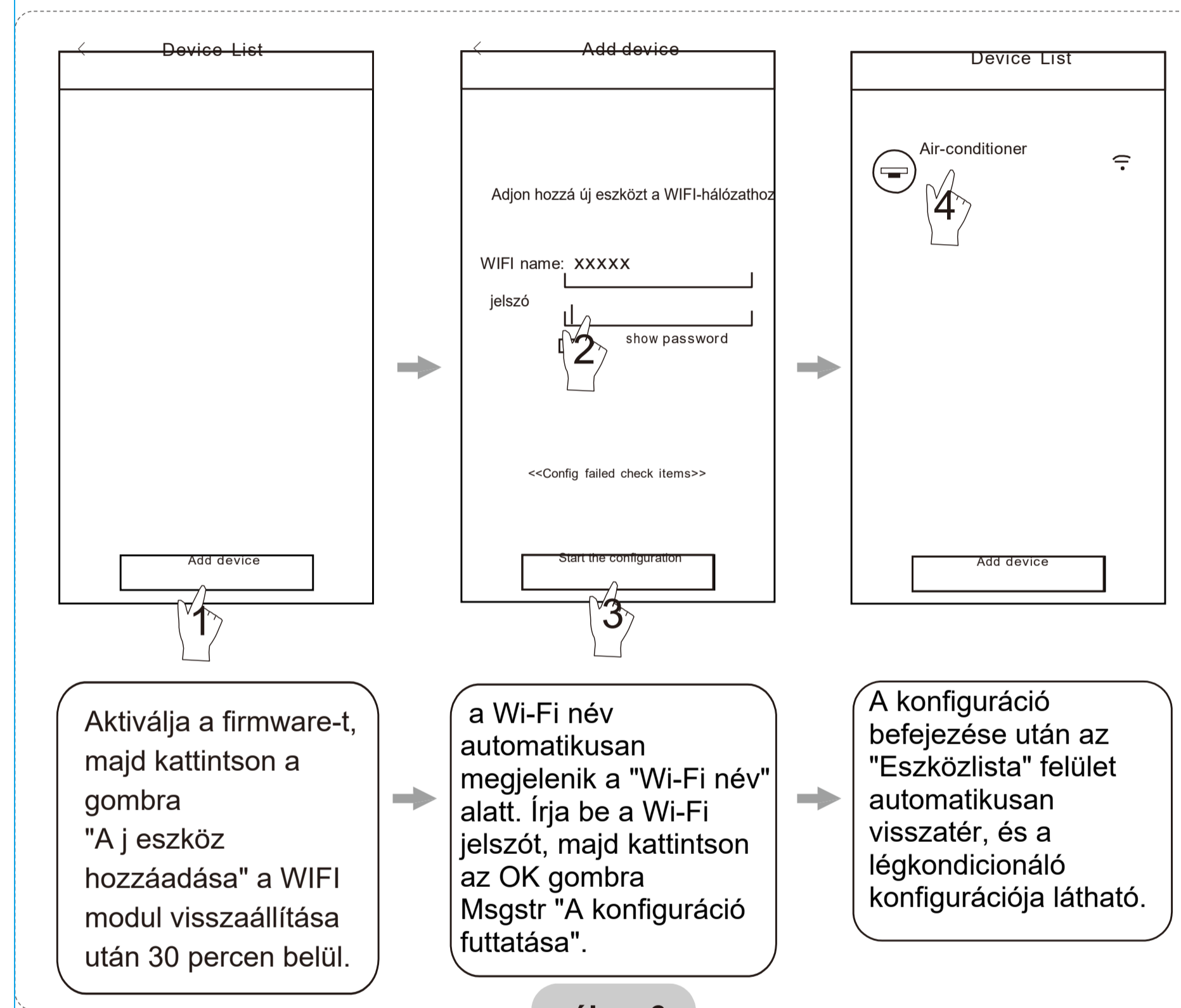
Aktiválja a mobil terminál WI-FI funkcióját, és csatlakoztassa a hálózathoz vezeték nélküli útválasztó vagy hozzáférési pont.

Megjegyzés:

A WI-FI funkció működéséhez vezeték nélküli routerre van szükség. Vásárolja meg, ha még nem rendelkezik vele.

Konfigurálja az eszközt

Miután az appot letöltötte és telepítette a mobilra , konfigurálja a klímaberendezést a következő ábra szerint.



ábra 6

Megjegyzés: 1. Első konfiguráció esetén vagy vezeték nélküli csatlakozás után

Ha az útválasztó vagy a hozzáférési pont megváltozik, ellenőrizze, hogy a mobil terminál már csatlakozik-e a vezeték nélküli útválasztóhoz vagy hozzáférési ponthoz, amely párosul a WI-FI modullal.

2. Ha a konfiguráció sikertelen, kattintson a "Config faild check elements" elemre a légkondicionáló újrakonfigurálása előtt ellenőrizze a hibaleírásokat.

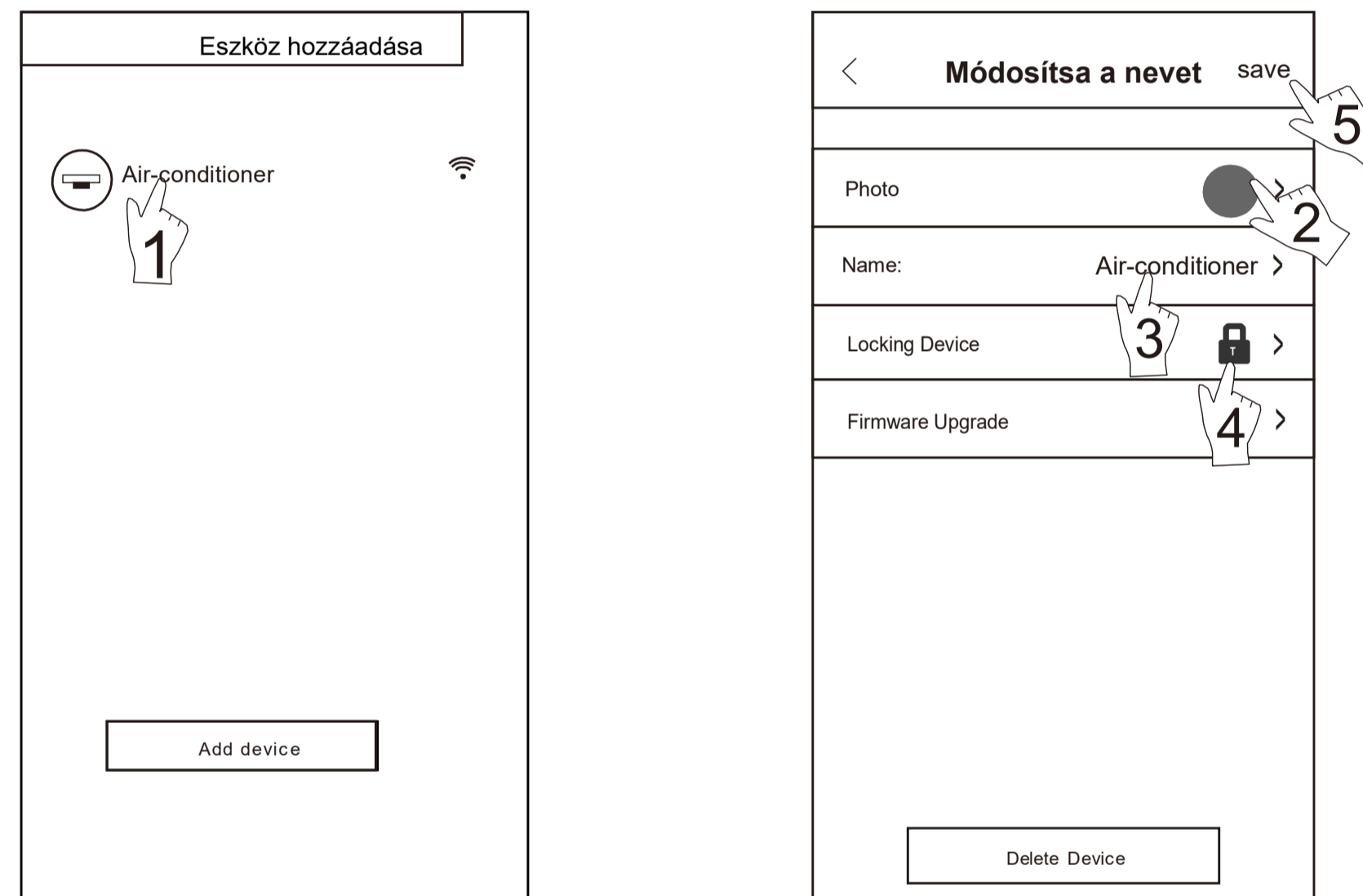
A sikeres konfigurálás után kattintson a megfelelőre
annak a légkondicionálónak a neve, amely belép a vezérlő felületbe a további működéshez.

Upravljanje uređajima

1. Izmijenite i zaključajte uređaje

✱ Az "Eszközlista" felületen nyomja meg és tartsa lenyomva több mint 0,5 másodpercig (Android esetén), vagy kattintson (IOS esetén) egy meglévő eszköz ikonjára az "átnevezés" felület aktiválásához.

Megváltoztathatja a nevet vagy az ikont a különféle légkondicionálók azonosításához. Az eszköz lezárásához egyszerűen érintse meg az "Eszközzár" ikont. Amikor az eszköz le van zárva, a többi felhasználó nem fog tudni keresni, ami megakadályozza az ellenség megfigyelését. A konfiguráció befejezése után nevezze el a légkondicionálót, ikont és zárolásra, a „Mentés” mező megérintésével mentésre és megerősítésre kerülnek.



Ábra 7

2. Törölje le a szabályozott légkondicionálót

Android esetén: Kattintson a "Kép törlése" gombra a 7. ábra "Átnevezés" szakaszában.
IOS esetén: Húzza az ujját a légkondicionáló neve felett balra az "Eszközlista" szakaszban, és kattintson a "Törlés" gombra.

3. Távirányító vezeték nélküli útválasztóval

Ha a vezeték nélküli router csatlakozik az internethez, a GPRS aktiválása a mobilon lehetővé teszi az eszközök távvezérlését.

-
1. A szoftver olyan súgó szolgáltatást nyújt, amelyen keresztül a felhasználók ellenőrizhetik szoftver-használati utasítások és egyéb információk.
 2. Ezen felül, mivel a szoftver operációs felülete és funkciója folyamatosan javul, folyamatosan tájékoztatjuk Önt a közelebbi frissítésekről.
 3. Mivel a kezelőfelület az állandó frissítési verziók miatt változhat, a kézikönyvben szereplő képek csak hivatkozási célokat szolgálnak, így megbízhat a tényleges kezelőfelületen.

A: <<hibaüzenetek>>

1. Ellenőrizze a Wi-Fi ikont a légkondicionáló panelen. Ha az ikon nem jelenik meg, vegye fel a kapcsolatot az ügyfélszolgálattal.
2. Győződjön meg arról, hogy a mobiltelefon-hálózatot lefedi a WiFi útválasztó. Zárja be a 3G / 4G mobiltelefon adatkapcsolatot csatlakoztatva van a párosításhoz egy Wi-Fi útválasztón.
3. Ellenőrizze, hogy a modul sikeresen vissza lett-e állítva: Nyomja meg nyolcszor a távirányító Egészséggombját a nullázáshoz, és a "csepegő" hang azt jelenti, hogy sikeresen visszaállították.
4. Ellenőrizze az útválasztó Wi-Fi nevét, javasoljuk, hogy ne tartalmazzon szóközöket és más nem alfanumerikus karaktereket.
5. Ellenőrizze a Wi-Fi útválasztó jelszavát, legfeljebb 32 karakter megengedett, nem tartalmazhat szóközt vagy speciális szimbólumokat a betűk és számok mellett.
6. Ellenőrizze, hogy a Wi-Fi jelszó beírása helyes-e az APP konfigurációjában: megteheti ellenőrizze a jelszó megjelenítését, hogy megerősítse-e a WI-FI jelszó megadását.